

# Der Bauernhofkindergarten Olching – ein Zusammenspiel von Kindern und Natur

- ⌘ Friederike Becker  
Dipl. Soz.-Päd. (FH)
- ⌘ Bauernhofkindergarten Olching e.V.  
Reiterstr. 10  
82140 Olching
- ⌘ [www.bauernhofkindergarten-olching.de](http://www.bauernhofkindergarten-olching.de)



# Rahmenbedingungen



- ⌘ Der Kindergarten liegt im Bundesland Bayern, westlich von der Landeshauptstadt München.
- ⌘ Im Olchinger Naturschutzgebiet hat der Kindergarten sein zu Hause.
- ⌘ Die Städte und Gemeinden in Deutschland fördern die Betreuungsmöglichkeiten von Kindern.
- ⌘ Bayern ist in Deutschland das wohlhabendste Bundesland. Gleichzeitig wird die Gesellschaft immer schnelllebiger.
- ⌘ Daher bekommen auch die Wertgrundsätze Bodenständigkeit, Selbstbewusstsein, Standhaftigkeit eine immer höhere Bedeutung.

# Strategie und Vision des Kindergartens



- ⌘ Wir wollen Kinder in unserem Kindergarten zu selbstbewussten Persönlichkeiten entwickeln.
- ⌘ Die Natur hier im Landschaftsschutzgebiet und Tiere – sowohl die wilden als auch die Nutztiere - werden aktiv in die Kindergartenarbeit mit einbezogen.
- ⌘ Die Kinder sollen sich frei entwickeln und ihre Kompetenzen mit professioneller Unterstützung der Pädagogen stärken und weiterentwickeln.
- ⌘ Die Kindergartenarbeit soll unter möglichst spielzeugfreien Bedingungen erfolgen.
- ⌘ Wir fördern die Kinder in den vier Altersgruppen möglichst individuell aber vor allem auch als Gesamtgruppe.

# Größe unseres Kindergartens



⌘ Wir unterscheiden 4 Altersgruppen:

<b>Gruppe</b>	<b>Alter der Kinder</b>	<b>Gruppengröße *)</b>
<b>Lämmchen</b>	2 – 3 Jahre	8 Kinder
<b>1. Klasse</b>	3 – 4 Jahre	8 Kinder
<b>2. Klasse</b>	4 – 5 Jahre	8 Kinder
<b>Vorschulkind</b>	5 – 6 Jahre	8 Kinder

⌘ Die 4 Vollzeit-Pädagogen werden durch 2 MitarbeiterInnen im freiwilligen ökologischen Jahr unterstützt.

\*) Die Gruppengröße ist ab September 2012 geplant.

# Unser Hof und unsere Tiere



- ⌘ Unser Hof umfasst etwa 10 Hektar, davon sind 5 Hektar Grünland und 5 Hektar Birkenwald. Es gibt einen Weiher und einen Bach, in denen die Kinder spielen oder im Sommer sich abkühlen können.
- ⌘ Auf unserem Hof leben viele Nutztiere: Rinder, Esel, Waldschafe, Mohairziegen, Hühner, Hunde, Hasen, Katzen.
- ⌘ Den Hof besuchen auch viele wilde Tiere: Rehe, Eichhörnchen, Füchse ...



Bauernhofkindergarten Olching e.V.

# Der Tagesablauf in unserem Kindergarten



Wann?	Was?
8:30 Uhr	Treffen am Olchinger See
8:40 Uhr	Aufbruch und Spaziergang zum Hof
9:00 Uhr	Spielen im Wäldchen
9:30 Uhr	Morgenkreis und persönliche Begrüßung/Späte Bringzeit
10:00 Uhr	Brotzeit am Feuermann oder Stadl
10:30 Uhr	Tiere versorgen, jahreszeitliche Arbeiten, Freispiel
11:30 Uhr	Hineingehen in die gute Stube
11:45 Uhr	Abholzeit für die Lämmchen
12:30 Uhr	Schneiderkreis
13:00 Uhr	Mittagessen
13:30 Uhr	Abschlusskreis, Abholzeit für die Kindergartenkinder
14:00 Uhr	Kindergarten-Ende

# Der Tagesablauf in unserem Kindergarten



	<p>Alle Kinder sind echte Naturkinder.</p>		
			<p>Ein schöner Kindertag geht zu Ende.</p>

# Ausflüge des Kindergartens



⌘ Einmal im Monat unternehmen wir mit den Kindergartenkindern einen Ausflug, teilweise mit ein oder zwei Übernachtungen. Im letzten Kindergartenjahr waren das z.B. folgende Ausflüge:

auf das weltbekannte Oktoberfest (in München Wies'n genannt)

zu einer Burg mit Übernachtung

in's Alpenvorland nach Bad Tölz mit zwei Übernachtungen

in das Alpenmuseum nach München (Naturkundemuseum)

in den Tierpark Hellabrunn nach München

in die Glyptothek nach München

zum Adventssingen nach Gröbenzell

in ein Theater der Nachbarstadt

...





# Projekte im Kindergarten



- ⌘ Verteilt auf das Jahr und auch abhängig von den Jahreszeiten werden unterschiedliche Projekte mit den Kindergartenkindern umgesetzt:

Arbeit am Tonfeld (Gestalt- und kunsttherapeutische Methode zur  
Entwicklungsförderung)

Rhythmik (integrative Bewegungs- und Musikpädagogik)

Stalltage

Farbentage

Aufnahme einer CD

jedes Jahr hat ein bestimmtes Thema, das in dem Jahr tiefer behandelt wird  
(z.B. Fledermause, Schmetterlinge, Bauernhof).

# Wir feiern auch Feste im Kindergarten



⌘ Kaum ein Kindergarten feiert mehr Feste:

Fasching

Ostern

Muttertag

Sommerfest

Nikolaus

Adventsmarkt

Teilweise sind auch die Eltern und weiter Familienangehörige eingeladen.



Bauernhofkindergarten Olching e.V.

# Mitwirkung der Eltern



- ⌘ Die Eltern der Kindergartenkinder unterstützen den Kindergarten sehr stark.
- ⌘ Die Zutaten für das selbst gekochte Essen werden einmal wöchentlich von jeweils einem Elternpaar eingekauft und dem Kindergarten zur Verfügung gestellt.
- ⌘ Zu den zahlreichen Festen bereiten die Eltern z.B. köstliche Speisen oder nette Bastelsachen vor.
- ⌘ Die Eltern wirken jeweils bei einem Elternaktionstag mit, dabei wird z.B. der Bachlauf aufgearbeitet, ein Riesen-Baumhaus gebaut oder es werden die Wände gestrichen.

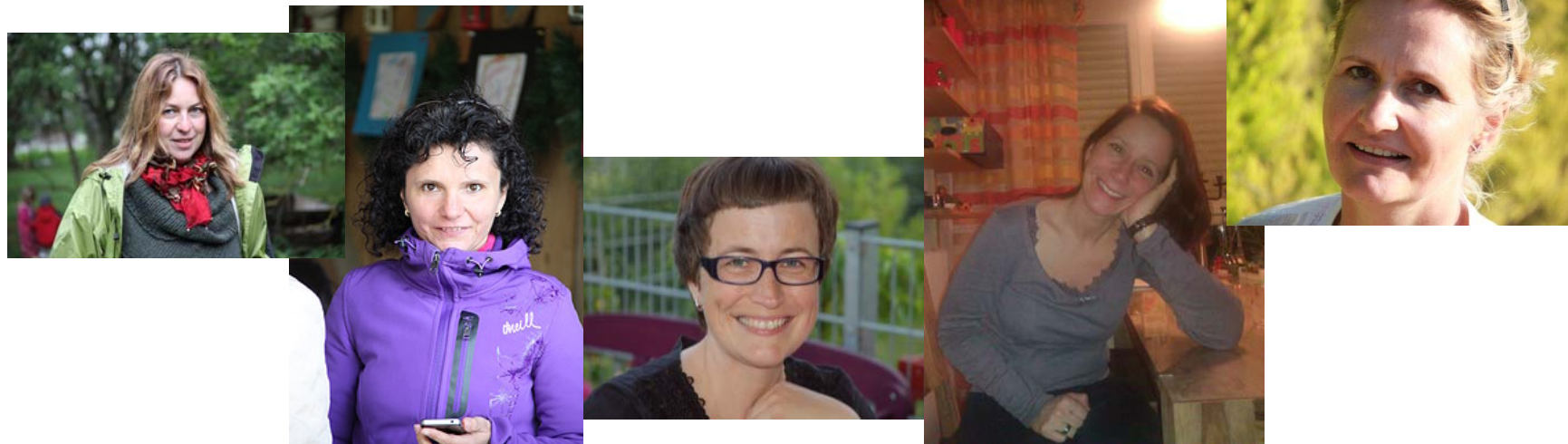


Bauernhofkindergarten Olching e.V.

# Der Elternbeirat



- ⌘ Einmal jährlich wird von allen Eltern der Elternbeirat gewählt.
- ⌘ Der Elternbeirat hat über das Jahr verteilt folgende Aufgaben:  
Vertretung der Eltern,  
regelmäßige Sitzungen, z.B. um eine Jahresplanung zu erstellen,  
Planung von Verkaufsaktionen, um Gelder für den Kindergarten zu erwirtschaften,  
Verwaltung der Elternbeiratskasse, die Ausflüge und Projekte finanziert.



# Förderverein



- ⌘ Der Förderverein besteht aus Eltern von Kindergartenkindern und von ehemaligen Kindergartenkindern, die jetzt in der Schule sind.
- ⌘ Ziel des Vereins ist es, den Kindergarten bei seinem Auftrag zur Erziehung, zur frühkindlichen Bildung und Entwicklung zu unterstützen.
- ⌘ Zu den Förderungen zählen:
  - Arbeit am Tonfeld (Gestalt- und kunsttherapeutische Methode zur Entwicklungsförderung)
  - Rhythmik (integrative Bewegungs- und Musikpädagogik)



# Nachmittags auf dem Bauernhof



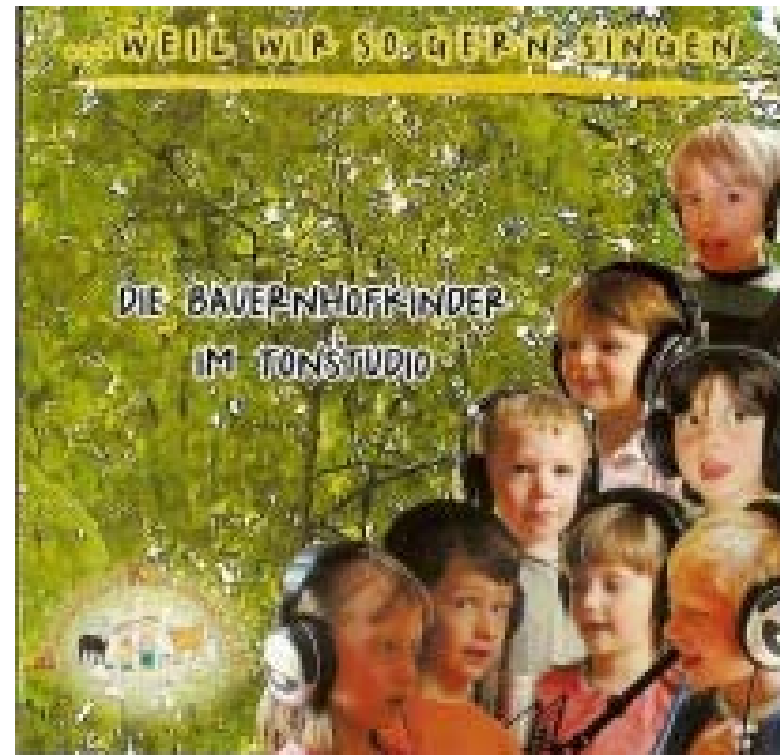
- ⌘ Für unsere ehemaligen Kindergartenkinder, aber auch für neue Kinder, bieten wir am Freitag ein Nachmittagsangebot an.
  
- ⌘ Es läuft so ab:
  - 13.45 Uhr - Bringen am Treffpunkt
  - 14.00 Uhr - Abmarsch
  - 14.15 Uhr - Ankunft auf dem Gelände, Tagesangebot wie Outdoor-Spiele, Kochen, Schnitzen, Filzen, etc.
  - 15.30 Uhr - Tiere reinholen
  - 16.00 Uhr - Abholen



# Musik auf dem Bauernhof



- Im Bauernhofkindergarten wird viel gesungen.
- Die Kindergartenkinder tragen die neu gelernten Lieder und Melodien in ihre Familien.
- Immer wieder baten uns die Eltern um Noten und Texte.
- Deshalb entwickelten wir das Projekt "Bauernhofkinder im Tonstudio", das ausgewählte Kindergartenlieder auf einer CD versammeln sollte.



# Das Team des Bauernhofkindergartens



		
<p>Heike Vogt Dipl. Soz.-Päd. (FH)</p>	<p>Marina Kinzel Dipl. Soz.-Päd. (FH)</p>	<p>An Di Tran Auszubildende zur Kinderpflegerin</p>



# Das Team des Bauernhofkindergartens



Vielen Dank für  
Ihre Aufmerksamkeit!

Leiterin des  
Bauernhofkindergartens  
und des Bauernhofes  
Friederike Becker  
Dipl. Soz.-Päd. (FH)

copyright



- ⌘ Bei dem vorliegenden Handout handelt sich um geistiges Eigentum von Friederike Becker. Wir bitten Sie daher, sehr vertraulich mit den Inhalten umzugehen und weisen Sie rein vorsorglich darauf hin, dass die Vervielfältigung, Bearbeitung, Verbreitung und jede Art der Verwertung der schriftlichen Zustimmung von Friederike Becker erfordern. Kopien dieser Seiten sind nur für den privaten, nicht kommerziellen Gebrauch gestattet.
  
- ⌘ Wir bedanken uns für Ihr Verständnis!
  
- ⌘ Herzlichst  
Ihre  
Friederike Becker
  
- ... mit Unterstützung von Gina Heller